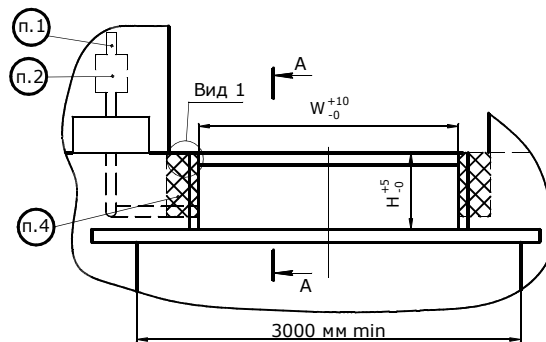
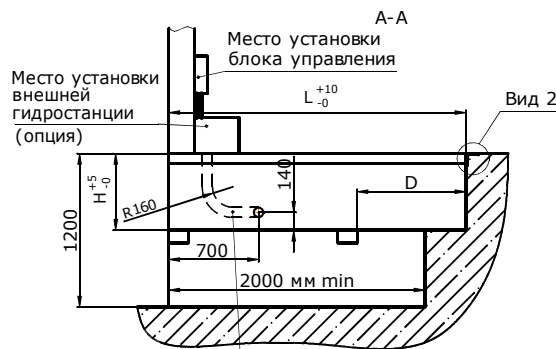
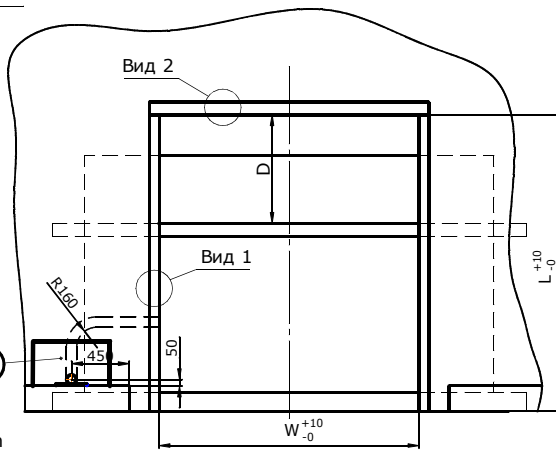
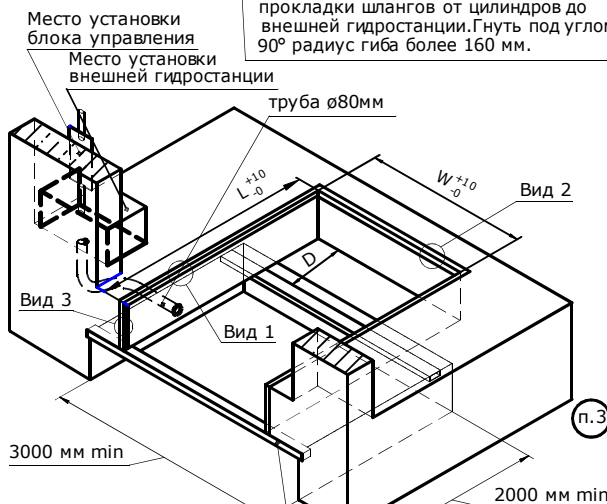


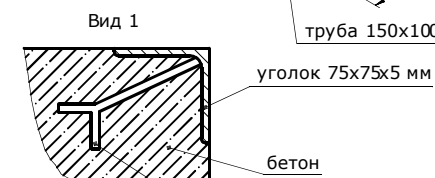
План № \_\_\_\_\_  
 Сплав № \_\_\_\_\_  
 Подп. и дата \_\_\_\_\_  
 Вид № \_\_\_\_\_  
 Вид № \_\_\_\_\_  
 Вид № \_\_\_\_\_  
 Вид № \_\_\_\_\_  
 Вид № \_\_\_\_\_



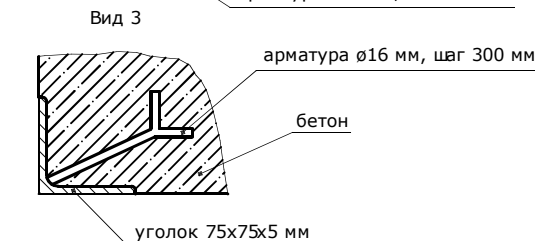
Труба  $\varnothing 80$  мм для прокладки кабеля от гидростанции до блока управления или прокладки шлангов от цилиндров до внешней гидростанции. Гнуть под углом  $90^\circ$  радиус гiba более 160 мм.



Данная схема подготовки приямка и установки закладных элементов под уравнительную платформу с поворотной аппаратурой встроенного типа шириной 2000 мм, длиной 2000 мм и высотой 600 мм при использовании автомобилей, имеющих встроенный лифт.

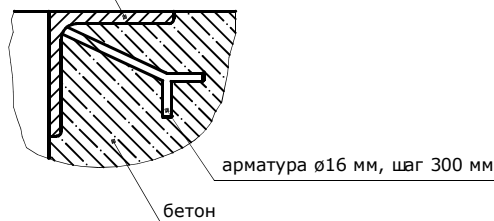


арматура  $\varnothing 16$  мм, шаг 300 мм



арматура  $\varnothing 16$  мм, шаг 300 мм

Вид 2  
уголок 100x100x7 мм



арматура  $\varnothing 16$  мм, шаг 300 мм

Размеры приямка для уравнительной платформы

Артикул ур. платформы грузоподъемностью 6 тонн	Артикул ур. платформы грузоподъемностью 10 тонн	Размер ур. платформы (длина x ширина), мм x мм	L, мм	W, мм	H, мм	D, мм
DLHNEU2018-(06)E	DLHNEU2018-(10)E	2000x1800	2020	1830	600	670
DLHNEU2518-(06)E	DLHNEU2518-(10)E	2500x1800	2520	1830	600	670
DLHNEU3018-(06)E	DLHNEU3018-(10)E	3000x1800	3020	1830	600	1370
DLHNEU3518-(06)E	-	3500x1800	3520	1830	600	1370
DLHNEU4018-(06)E	-	4000x1800	4020	1830	700	1370
DLHNEU4518-(06)E	-	4500x1800	4520	1830	700	1370
DLHNEU2020-(06)E	DLHNEU2020-(10)E	2000x2000	2020	2030	600	670
DLHNEU2520-(06)E	DLHNEU2520-(10)E	2500x2000	2520	2030	600	670
DLHNEU3020-(06)E	DLHNEU3020-(10)E	3000x2000	3020	2030	600	1370
DLHNEU3520-(06)E	-	3500x2000	3520	2030	600	1370
DLHNEU4020-(06)E	-	4000x2000	4020	2030	700	1370
DLHNEU4520-(06)E	-	4500x2000	4520	2030	700	1370
DLHNEU2022-(06)E	DLHNEU2022-(10)E	2000x2200	2020	2230	600	670
DLHNEU2522-(06)E	DLHNEU2522-(10)E	2500x2200	2520	2230	600	670
DLHNEU3022-(06)E	DLHNEU3022-(10)E	3000x2200	3020	2230	600	1370
DLHNEU3522-(06)E	-	3500x2200	3520	2230	600	1370
DLHNEU4022-(06)E	-	4000x2200	4020	2230	700	1370
DLHNEU4522-(06)E	-	4500x2200	4520	2230	700	1370

- 380V (3 фазы + нейтраль + земля) подвести к месту установки блока управления уравнительной платформы. Необходимо подвести заземляющий провод от главной заземляющей шины здания сечением не менее 10 мм<sup>2</sup> к приварному болту заземления на платформе согласно инструкции по монтажу.
- Необходимо обеспечить поверхность 200x300 мм для установки блока управления уравнительной платформы.
- В случае заказа уравнительной платформы с внешним размещением гидростанции (опция) необходимо обеспечить поверхность 350x600 мм.
- Необходимо обеспечить поверхность для установки резиновых бамперов. См. раздел "Опционное оборудование".

				Модель уравнительной платформы DLHNEU			
Изм.	Лист	№ докум.	Подп.	Дата	Лист	Масса	Масштаб
Разраб.							1:1
Проб.							
Т.контр.					Лист	Листов	1
Н.контр.					Европейская линейка		
Утв.					Дорхан-перегрузочные системы		